



Material	Polyamid 6
Dichteinsatz	Chloropren (CR) / Silikon (SIL)
Flachdichtung	Chloropren (CR) / Silikon (SIL)
Einsatztemperatur	CR: -40°C bis +70°C SIL: -60°C bis +70°C
Schutzart	IP66 / IP68
ATEX-Kennzeichnung	Ex II 2 GD Ex e IIC Gb / Ex tb IIIC Db
Hinweis	Ex e-Kabelverschraubung aus Kunststoff mit erhöhter Schlagfestigkeit von 7 Joule.

Material	Polyamide 6
Sealing	Chloroprene (CR) / Silicone (SIL)
Flat sealing	Chloroprene (CR) / Silicone (SIL)
Operating Temperature	CR: -40°C bis +70°C SIL: -60°C bis +70°C
Protection Class	IP66 / IP68
ATEX Marking	Ex II 2 GD Ex e IIC Gb / Ex tb IIIC Db
Note	Ex e cable gland made of plastic with improved impact resistance of 7 Joule.

Für besondere Bedingungen oder Einschränkungen siehe entsprechende Produktdokumentation. For specific conditions or limitations please see relevant product documentation.

Zulassungen / Approvals

ATEX IECEx EAC DNV-GL UKEX

IMQ13ATEX010X IECExIMQ13.0003X RU C-TR.AA87.B.01120/23 DNV 18.0150X 2021 31231 3000412 TAE00003WV CML 21 UKEX3473X

Artikelnummer RST Article Code RST	Herstellernummer Manufacturer Code	Artikelnummer RST Article Code RST	Herstellernummer Manufacturer Code	Gewinde Entry Thread	Klemmbereich Clamping Range (mm)		1/2	L (mm)	H max. (mm)	VPE PU
					≥	≤				
CR		SIL								

Ex e

bimed

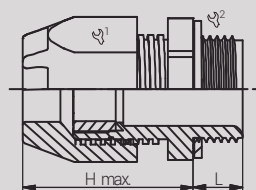
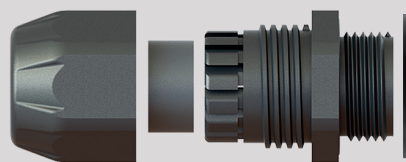
85080512X4HI	EHIBM-0XSC	85080512X4HISI	EHIBM-0XSS	M12x1.5	4.0	6.5	15/15	10.0	28.3	100
85080516X4HI	EHIBM-SX1C	85080516X4HISI	EHIBM-SX1S	M16x1.5	5.0	8.0	19/19	10.0	31.6	50
85080517X4HI	EHIBM-X1C	85080517X4HISI	EHIBM-X1S	M16x1.5	6.0	10.0	22/22	10.0	35.2	50
85080517M20X4HI	EHIBM-SX2C	85080517M20X4HISI	EHIBM-SX2S	M20x1.5	6.0	10.0	22/24	10.0	35.2	50
85080520X4HI	EHIBM-X2C	85080520X4HISI	EHIBM-X2S	M20x1.5	7.0	12.0	24/24	10.0	35.8	50
85084520X4HI	EHIBM-MX2C	85084520X4HISI	EHIBM-MX2S	M20x1.5	7.0	13.0	25/25	10.0	36.4	50
85080522X4HI	EHIBM-X3C	85080522X4HISI	EHIBM-X3S	M20x1.5	11.0	14.0	27/27	10.0	35.0	50
85080522M25X4HI	EHIBM-SX5C	85080522M25X4HISI	EHIBM-SX5S	M25x1.5	11.0	14.0	27/27	10.0	35.8	25
85084525X4HI	EHIBM-XEU25C	85084525X4HISI	EHIBM-XEU25S	M25x1.5	12.0	17.0	29/29	10.0	40.2	25
85080525X4HI	EHIBM-X5C	85080525X4HISI	EHIBM-X5S	M25x1.5	14.0	18.0	33/33	10.0	41.6	25
85080525M32X4HI	EHIBM-SX7C	85080525M32X4HISI	EHIBM-SX7S	M32x1.5	14.0	18.0	33/36	10.0	41.6	20
85084532X4HI	EHIBM-XEU32C	85084532X4HISI	EHIBM-XEU32S	M32x1.5	16.0	21.0	36/36	10.0	45.3	20
85080532X4HI	EHIBM-X7C	85080532X4HISI	EHIBM-X7S	M32x1.5	19.0	25.0	42/42	15.0	46.7	20
85084540X4HI	EHIBM-XEU40C	85084540X4HISI	EHIBM-XEU40S	M40x1.5	20.0	28.0	46/46	10.0	50.4	10
85080540X4HI	EHIBM-X8C	85080540X4HISI	EHIBM-X8S	M40x1.5	23.0	32.0	53/53	18.0	55.9	10
85080550X4HI	EHIBM-X9C	85080550X4HISI	EHIBM-X9S	M50x1.5	31.0	38.0	60/60	18.0	58.1	10
85080563X4HI	EHIBM-X10C	85080563X4HISI	EHIBM-X10S	M63x1.5	35.0	44.0	65/65	18.0	58.4	10

Artikelgenaue Zulassungen Zuordnung siehe Produktkarte (QR-Code unten).
Article-based approvals allocation see Produkt Cards (QR code below).

QR-Code zur Produktkarte
QR code for product code



Noch mehr Informationen finden Sie auf unseren **Artikelkarten** (siehe auch Seite 3).
You can find even more information on our **article cards** (see also page 3).





Material	Polyamid 6
Dichteinsatz	Chloropren (CR) / Silikon (SIL)
Flachdichtung	Chloropren (CR) / Silikon (SIL)
Einsatztemperatur	CR: -40°C bis +70°C SIL: -60°C bis +70°C
Schutzart	IP66 / IP68
ATEX-Kennzeichnung	Ex II 2 GD Ex e IIC Gb / Ex tb IIIC Db
Hinweis	Ex e-Kabelverschraubung aus Kunststoff mit erhöhter Schlagfestigkeit von 7 Joule.

Material	Polyamide 6
Sealing	Chloroprene (CR) / Silicone (SIL)
Flat sealing	Chloroprene (CR) / Silicone (SIL)
Operating Temperature	CR: -40°C bis +70°C SIL: -60°C bis +70°C
Protection Class	IP66 / IP68
ATEX Marking	Ex II 2 GD Ex e IIC Gb / Ex tb IIIC Db
Note	Ex e cable gland made of plastic with improved impact resistance of 7 Joule.

Für besondere Bedingungen oder Einschränkungen siehe entsprechende Produktdokumentation. For specific conditions or limitations please see relevant product documentation.

Zulassungen / Approvals



IMQ13ATEX010X IECExIMQ13.0003X RU C-TR.AA87.B.01120/23 DNV 18.0150X 2021 31231 3000412 TAE00003WV CML 21 UKEX3473X

Artikelnummer RST Article Code RST	Herstellernummer Manufacturer Code	Artikelnummer RST Article Code RST	Herstellernummer Manufacturer Code	Gewinde Entry Thread	Klemmbereich Clamping Range (mm)		1/2	L (mm)	H max. (mm)	VPE PU
					≥	≤				
CR		SIL								

Ex i

bimed

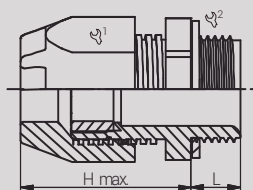
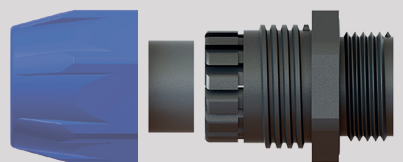
84080512X4HI	EHIBMI-0XSC	84080512X4HISI	EHIBMI-0XSS	M12x1.5	4.0	6.5	15/15	10.0	28.3	100
84080516X4HI	EHIBMI-SX1C	84080516X4HISI	EHIBMI-SX1S	M16x1.5	5.0	8.0	19/19	10.0	31.6	50
84080517X4HI	EHIBMI-X1C	84080517X4HISI	EHIBMI-X1S	M16x1.5	6.0	10.0	22/22	10.0	35.2	50
84080517M20X4HI	EHIBMI-SX2C	84080517M20X4HISI	EHIBMI-SX2S	M20x1.5	6.0	10.0	22/24	10.0	35.2	50
84080520X4HI	EHIBMI-X2C	84080520X4HISI	EHIBMI-X2S	M20x1.5	7.0	12.0	24/24	10.0	35.8	50
84084520X4HI	EHIBMI-MX2C	84084520X4HISI	EHIBMI-MX2S	M20x1.5	7.0	13.0	25/25	10.0	36.4	50
84080522X4HI	EHIBMI-X3C	84080522X4HISI	EHIBMI-X3S	M20x1.5	11.0	14.0	27/27	10.0	35.0	50
84080522M25X4HI	EHIBMI-SX5C	84080522M25X4HISI	EHIBMI-SX5S	M25x1.5	11.0	14.0	27/27	10.0	35.8	25
84084525X4HI	EHIBMI-XEU25C	84084525X4HISI	EHIBMI-XEU25S	M25x1.5	12.0	17.0	29/29	10.0	40.2	25
84080525X4HI	EHIBMI-X5C	84080525X4HISI	EHIBMI-X5S	M25x1.5	14.0	18.0	33/33	10.0	41.6	25
84080525M32X4HI	EHIBMI-SX7C	84080525M32X4HISI	EHIBMI-SX7S	M32x1.5	14.0	18.0	33/36	10.0	41.6	20
84084532X4HI	EHIBMI-XEU32C	84084532X4HISI	EHIBMI-XEU32S	M32x1.5	16.0	21.0	36/36	10.0	45.3	20
84080532X4HI	EHIBMI-X7C	84080532X4HISI	EHIBMI-X7S	M32x1.5	19.0	25.0	42/42	15.0	46.7	20
84084540X4HI	EHIBMI-XEU40C	84084540X4HISI	EHIBMI-XEU40S	M40x1.5	20.0	28.0	46/46	10.0	50.4	10
84080540X4HI	EHIBMI-X8C	84080540X4HISI	EHIBMI-X8S	M40x1.5	23.0	32.0	53/53	18.0	55.9	10
84080550X4HI	EHIBMI-X9C	84080550X4HISI	EHIBMI-X9S	M50x1.5	31.0	38.0	60/60	18.0	58.1	10
84080563X4HI	EHIBMI-X10C	84080563X4HISI	EHIBMI-X10S	M63x1.5	35.0	44.0	65/65	18.0	58.4	10

Artikelgenaue Zulassungen Zuordnung siehe Produktkarte (QR-Code unten). Article-based approvals allocation see Produkt Cards (QR code below).

QR-Code zur Produktkarte
QR code for product code



Noch mehr Informationen finden Sie auf unseren **Artikelkarten** (siehe auch Seite 3). You can find even more information on our **article cards** (see also page 3).



Ex i CR



Ex i SI

EURO-TOP X 4. GEN. DS Ex e / M



Material	Polyamid 6
Dichteinsatz	Chloropren (CR) / Silikon (SIL)
Flachdichtung	Chloropren (CR) / Silikon (SIL)
Einsatztemperatur	CR: -40°C bis +70°C SIL: -60°C bis +70°C
Schutzart	IP66 / IP68
ATEX-Kennzeichnung	Ex II 2 GD Ex e IIC Gb / Ex tb IIIC Db
Hinweis	Ex e-Kabelverschraubung aus Kunststoff mit erhöhter Schlagfestigkeit von 7 Joule und Doppeldichtung.

Material	Polyamide 6
Sealing	Chloroprene (CR) / Silicone (SIL)
Flat sealing	Chloroprene (CR) / Silicone (SIL)
Operating Temperature	CR: -40°C bis +70°C SIL: -60°C bis +70°C
Protection Class	IP66 / IP68
ATEX Marking	Ex II 2 GD Ex e IIC Gb / Ex tb IIIC Db
Note	Ex e cable gland made of plastic with improved impact resistance of 7 Joule and double sealing insert.

Für besondere Bedingungen oder Einschränkungen siehe entsprechende Produktdokumentation. For specific conditions or limitations please see relevant product documentation.

Zulassungen / Approvals

ATEX IECEx EAC DNV GL UKEX

IMQ13ATEX010X IECExIMQ13.0003X RU C-TR.AA87.B.01120/23 DNV 18.0150X 2021 31231 3000412 TAE00003WV CML 21 UKEX3473X

Artikelnummer RST Article Code RST	Herstellernummer Manufacturer Code	Artikelnummer RST Article Code RST	Herstellernummer Manufacturer Code	Gewinde Entry Thread	Klemmbereich Clamping Range (mm)		Klemmbereich innerer Dichteinsatz Clamping Range Inner Sealing (mm)		1/2	L (mm)	H max. (mm)	VPE PU
					Hinweis Seite 211 Info Page 211	≥	≤	≥				
CR		SIL			≥	≤	≥	≤				

Ex e

bimed

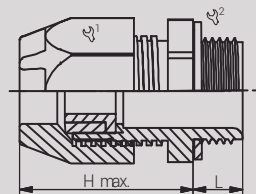
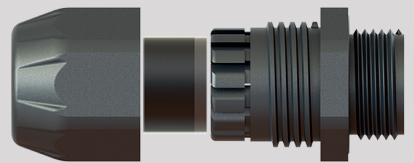
85280512X4HI	EHIBM-0XSCDS	85280512X4HISI	EHIBM-0XSDDS	M12x1.5	4.0	6.5	3.0	4.0	15/15	10.0	28.3	100
85280516X4HI	EHIBM-SX1CDS	85280516X4HISI	EHIBM-SX1SDS	M16x1.5	5.0	8.0	4.0	5.0	19/19	10.0	31.6	50
85280517X4HI	EHIBM-X1CDS	85280517X4HISI	EHIBM-X1SDS	M16x1.5	6.0	10.0	4.0	6.0	22/22	10.0	35.2	50
85280517M20X4HI	EHIBM-SX2CDS	85280517M20X4HISI	EHIBM-SX2SDS	M20x1.5	6.0	10.0	4.0	6.0	22/24	10.0	35.2	50
85280520X4HI	EHIBM-X2CDS	85280520X4HISI	EHIBM-X2SDS	M20x1.5	7.5	12.0	6.0	7.5	24/24	10.0	35.8	50
85284520X4HI	EHIBM-MX2CDS	85284520X4HISI	EHIBM-MX2SDS	M20x1.5	7.0	13.0	4.0	7.0	25/25	10.0	36.4	50
85280522X4HI	EHIBM-X3CDS	85280522X4HISI	EHIBM-X3SDS	M20x1.5	11.0	14.0	8.0	11.0	27/27	10.0	35.0	50
85280522M25X4HI	EHIBM-SX5CDS	85280522M25X4HISI	EHIBM-SX5SDS	M25x1.5	11.0	14.0	8.0	11.0	27/27	10.0	35.8	25
85284525X4HI	EHIBM-XEU25CDS	85284525X4HISI	EHIBM-XEU25SDS	M25x1.5	13.0	17.0	9.0	13.0	29/29	10.0	40.2	25
85280525X4HI	EHIBM-X5CDS	85280525X4HISI	EHIBM-X5SDS	M25x1.5	13.0	18.0	10.0	13.0	33/33	10.0	41.6	25
85280525M32X4HI	EHIBM-SX7CDS	85280525M32X4HISI	EHIBM-SX7SDS	M32x1.5	13.0	18.0	10.0	13.0	33/36	10.0	41.6	20
85284532X4HI	EHIBM-XEU32CDS	85284532X4HISI	EHIBM-XEU32SDS	M32x1.5	16.0	21.0	12.0	16.0	36/36	10.0	45.3	20
85280532X4HI	EHIBM-X7CDS	85280532X4HISI	EHIBM-X7SDS	M32x1.5	20.0	25.0	14.0	20.0	42/42	15.0	46.7	20
85284540X4HI	EHIBM-XEU40CDS	85284540X4HISI	EHIBM-XEU40SDS	M40x1.5	21.0	28.0	17.0	21.0	46/46	10.0	50.4	10
85280540X4HI	EHIBM-X8CDS	85280540X4HISI	EHIBM-X8SDS	M40x1.5	25.0	32.0	21.0	25.0	53/53	18.0	55.9	10
85280550X4HI	EHIBM-X9CDS	85280550X4HISI	EHIBM-X9SDS	M50x1.5	31.0	38.0	22.0	31.0	60/60	18.0	58.1	10
85280563X4HI	EHIBM-X10CDS	85280563X4HISI	EHIBM-X10SDS	M63x1.5	35.0	44.0	28.0	35.0	65/65	18.0	58.4	10

Artikelgenaue Zulassungen Zuordnung siehe Produktkarte (QR-Code unten).
Article-based approvals allocation see Produkt Cards (QR code below).

QR-Code zur Produktkarte
QR code for product code



Noch mehr Informationen finden Sie auf unseren **Artikelkarten** (siehe auch Seite 3).
You can find even more information on our **article cards** (see also page 3).





Material	Polyamid 6
Dichteinsatz	Chloropren (CR) / Silikon (SIL)
Flachdichtung	Chloropren (CR) / Silikon (SIL)
Einsatztemperatur	CR: -40°C bis +70°C SIL: -60°C bis +70°C
Schutzart	IP66 / IP68
ATEX-Kennzeichnung	Ex II 2 GD Ex e IIC Gb / Ex tb IIIC Db
Hinweis	Ex e-Kabelverschraubung aus Kunststoff mit erhöhter Schlagfestigkeit von 7 Joule und Doppeldichtung.

Material	Polyamide 6
Sealing	Chloroprene (CR) / Silicone (SIL)
Flat sealing	Chloroprene (CR) / Silicone (SIL)
Operating Temperature	CR: -40°C bis +70°C SIL: -60°C bis +70°C
Protection Class	IP66 / IP68
ATEX Marking	Ex II 2 GD Ex e IIC Gb / Ex tb IIIC Db
Note	Ex e cable gland made of plastic with improved impact resistance of 7 Joule and double sealing insert.

Für besondere Bedingungen oder Einschränkungen siehe entsprechende Produktdokumentation. For specific conditions or limitations please see relevant product documentation.

Zulassungen / Approvals	ATEX	IECEx	ERC	DNV	CCC	DNV-GL	UKEX
	IMQ13ATEX010X	IECExIMQ13.0003X	RU C-TR.AA87.B.01120/23	DNV 18.0150X	2021.31231.3000412	TAE00003WW	CML 21 UKEX3473X

Artikelnummer RST Article Code RST	Herstellernummer Manufacturer Code	Artikelnummer RST Article Code RST	Herstellernummer Manufacturer Code	Gewinde Entry Thread	Klemmbereich Clamping Range (mm)		Klemmbereich innerer Dichteinsatz Clamping Range Inner Sealing (mm)		1/2	L (mm)	H max. (mm)	VPE PU
					Hinweis Seite 211 Info Page 211							
CR		SIL			≥	≤	≥	≤				

Ex i

bimed

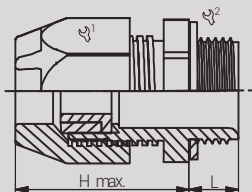
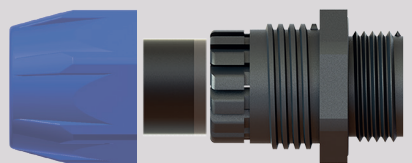
84280512X4HI	EHIBMI-0XSCDS	84280512X4HISI	EHIBMI-0XSSDS	M12x1.5	4.0	6.5	3.0	4.0	15/15	10.0	28.3	100
84280516X4HI	EHIBMI-SX1CDS	84280516X4HISI	EHIBMI-SX1SDS	M16x1.5	5.0	8.0	4.0	5.0	19/19	10.0	31.6	50
84280517X4HI	EHIBMI-X1CDS	84280517X4HISI	EHIBMI-X1SDS	M16x1.5	6.0	10.0	4.0	6.0	22/22	10.0	35.2	50
84280517M20X4HI	EHIBMI-SX2CDS	84280517M20X4HISI	EHIBMI-SX2SDS	M20x1.5	6.0	10.0	4.0	6.0	22/24	10.0	35.2	50
84280520X4HI	EHIBMI-X2CDS	84280520X4HISI	EHIBMI-X2SDS	M20x1.5	7.5	12.0	6.0	7.5	24/24	10.0	35.8	50
84284520X4HI	EHIBMI-MX2CDS	84284520X4HISI	EHIBMI-MX2SDS	M20x1.5	7.0	13.0	4.0	7.0	25/25	10.0	36.4	50
84280522X4HI	EHIBMI-X3CDS	84280522X4HISI	EHIBMI-X3SDS	M20x1.5	11.0	14.0	8.0	11.0	27/27	10.0	35.0	50
84280522M25X4HI	EHIBMI-SX5CDS	84280522M25X4HISI	EHIBMI-SX5SDS	M25x1.5	11.0	14.0	8.0	11.0	27/27	10.0	35.8	25
84284525X4HI	EHIBMI-XEU25CDS	84284525X4HISI	EHIBMI-XEU25SDS	M25x1.5	13.0	17.0	9.0	13.0	29/29	10.0	40.2	25
84280525X4HI	EHIBMI-X5CDS	84280525X4HISI	EHIBMI-X5SDS	M25x1.5	13.0	18.0	10.0	13.0	33/33	10.0	41.6	25
84280525M32X4HI	EHIBMI-SX7CDS	84280525M32X4HISI	EHIBMI-SX7SDS	M32x1.5	13.0	18.0	10.0	13.0	33/36	10.0	41.6	20
84284532X4HI	EHIBMI-XEU32CDS	84284532X4HISI	EHIBMI-XEU32SDS	M32x1.5	16.0	21.0	12.0	16.0	36/36	10.0	45.3	20
84280532X4HI	EHIBMI-X7CDS	84280532X4HISI	EHIBMI-X7SDS	M32x1.5	20.0	25.0	14.0	20.0	42/42	15.0	46.7	20
84284540X4HI	EHIBMI-XEU40CDS	84284540X4HISI	EHIBMI-XEU40SDS	M40x1.5	21.0	28.0	17.0	21.0	46/46	10.0	50.4	10
84280540X4HI	EHIBMI-X8CDS	84280540X4HISI	EHIBMI-X8SDS	M40x1.5	25.0	32.0	21.0	25.0	53/53	18.0	55.9	10
84280550X4HI	EHIBMI-X9CDS	84280550X4HISI	EHIBMI-X9SDS	M50x1.5	31.0	38.0	22.0	31.0	60/60	18.0	58.1	10
84280563X4HI	EHIBMI-X10CDS	84280563X4HISI	EHIBMI-X10SDS	M63x1.5	35.0	44.0	28.0	35.0	65/65	18.0	58.4	10

Artikelgenaue Zulassungen Zuordnung siehe Produktkarte (QR-Code unten).
Article-based approvals allocation see Produkt Cards (QR code below).

QR-Code zur Produktkarte
QR code for product code



Noch mehr Informationen finden Sie auf unseren **Artikelkarten** (siehe auch Seite 3).
You can find even more information on our **article cards** (see also page 3).



Ex i
CR



Ex i
SI